

MALI

Moussa AG HAMMA

Global event on safe and sustainable
infrastructure in health care facilities

Amman, Jordan

13-15 June 2023

Mali



Evaluation de la situation WASH par l'Equipe WASHFIT, CSCOM Central de Macina, District de Macina, Région de Ségou

Safe and Sustainable Infrastructure for Health Care Facilities: Mali



POPULATION: 22 049 255



HEALTH CARE FACILITIES number and categories in the country:

7 EPH 3^{ème} Réf,
8 EPH 2^{ème} Réf,
62 CSRéf,
1 605 CSCom,
1 076 Privés,
88 Parapublics et
3 345 sites ASC

Status of WASH, waste, environmental cleaning, and energy services in HCFs: HCF basic services coverage (Herams, avr 2022)



78%



68%



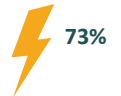
73%



59%



62%



73%



CHALLENGES

- Financement du WASH
- Changement de comportement
- Durabilité des services
- Instabilité politico sécuritaire

PROGRESS ON THE 8 PRACTICAL STEPS*



Step 1: Situation Analysis & Assessment

Step 1: Baseline assessment



Step 2: National Roadmap & Targets



Step 3: WASH Standards in HCF
Step 3: Health care Waste standards



Step 4: Infrastructure & Maintenance (WASH Fit)



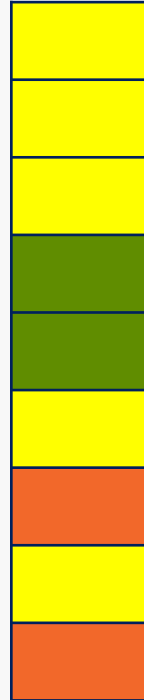
Step 5: Monitor & Review Data (HMIS)



Step 6: Develop Health Workforce



Step 7: Engage Communities



WASH FIT IMPLEMENTATION & Sustainability (Total (urban and rural, PHC, Others)

- Dans 330 centres de santé dont 18 en milieu urbain et 312 en milieu rural.

MAJOR ACHIEVEMENTS IN WASH, WASTE & ENERGY SERVICE DELIVERY

- Paquet minimum WASH a été élaboré, validé et disséminé
- Guides infrastructures et promotion des bonnes pratiques d'Hygiène en milieu de soins ont été élaborés et partiellement disséminés
- Plan stratégique WASH 2023-2027 a été validé et la dissémination en cours
- Plan stratégique PCI a été validé et disséminé
- Manuel de procédure de gestion des déchets médicaux a été révisé
- DIHS2: indicateurs et outils de collectes WASH paramétrés
- Adaptation du guide WASH Fit 2.0 et formation des formateurs

GENDER AND EQUITY ACTIVITIES

- Adaptation des infrastructures aux femmes et aux personnes en situation de handicap,
- Construction de douches spécifiques pour les accouchées



PARTNERSHIPS

- Prise en compte des infrastructures WASH HCF dans les plans des Ministères Eau et Assainissement
- Utilisation de l'art social-
- Recherche académiques sur l'impact de l'hygiène des mains sur la santé
- Plateforme en ligne pour la formation PCI

BEST PRACTICES ON SCALING UP AND REPLICATION

- Intégration du concours Centre de santé propre au WASH FIT
- L'utilisation de l'art social pour le changement de comportement
- Organisation d'espace d'interpellation des élus autour du WASH FIT

KEY NEXT STEPS TO ACCELERATE PROGRESS

- Integration into the health planning, monitoring and financing (including resource allocation)
 - Evaluation nationale des services WASH suivie de l'élaboration de la feuille de route,
 - Collecte de données à travers le SIS (DHIS2)
 - Poursuivre la mise à échelle du WASH FIT (régions en situation de crise et les hôpitaux)
- Monitoring and accountability
 - Renforcement du suivi du financement à travers trackfin
 - Renforcement de la collaboration avec la société civile pour le plaidoyer
- Empowering health workforce
 - renforcement des capacités du personnel de soutien (ambulanciers, techniciens de surface etc..)/ sensibilisation

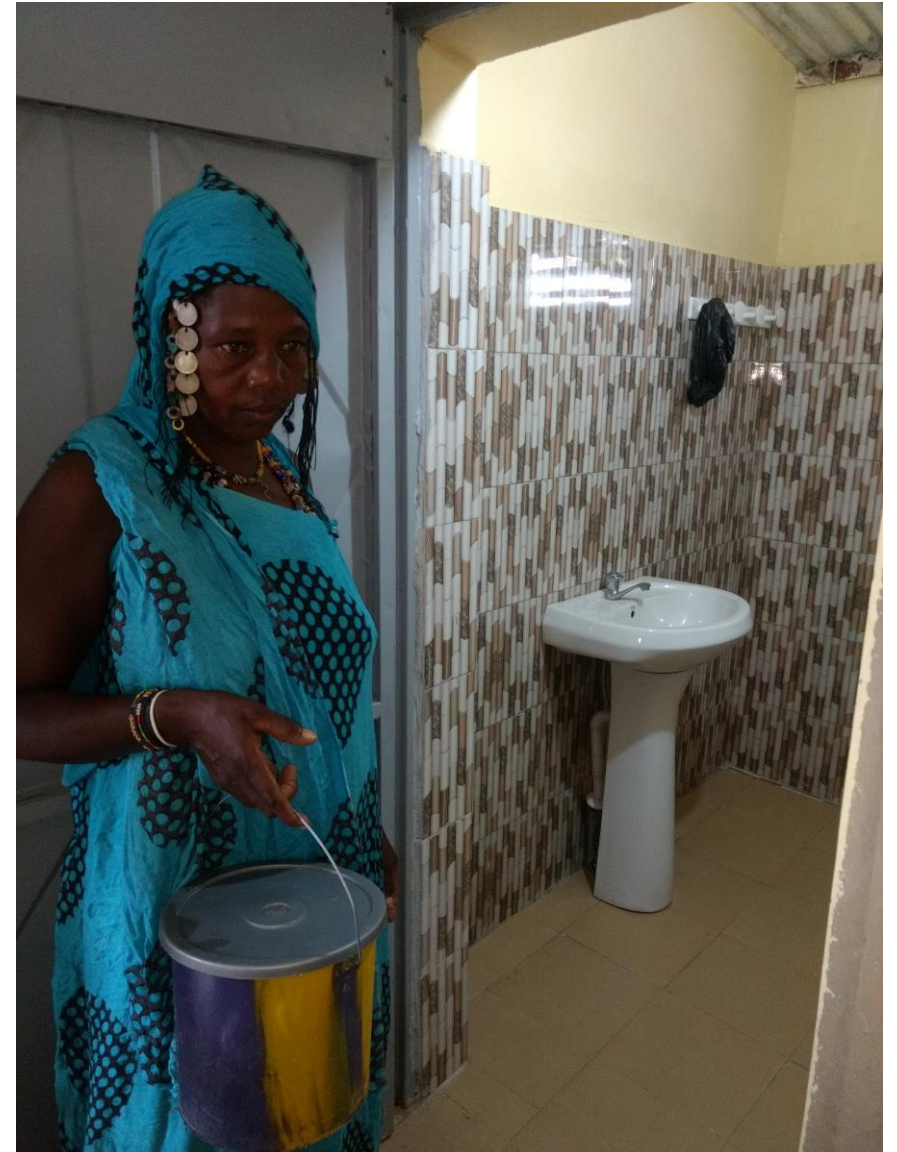


Engagement de la communauté/déterminant du succès

La crise a conduit au changement de stratégie de mise en œuvre des activités axé sur la communauté :

- Implication de la société civile dans la Taskforce WASH HCF (coordination, formation)
- Renforcement du rôle des ASACO (Association de Santé Communautaire) pour la mise en œuvre du WASHFIT au niveau opérationnel
- Engagement d'un plus grand nombre d'organisations de la société civile (ONG locales, ASACO, autres...) pour le financement des plans d'amélioration WASHFIT
- Financement du WASH en milieu de soins à travers les fonds humanitaires

Cependant il y a eu une réduction de l'accès à certaines zones pour la mise en œuvre des activités WASH ce qui a impacté le suivi des activités



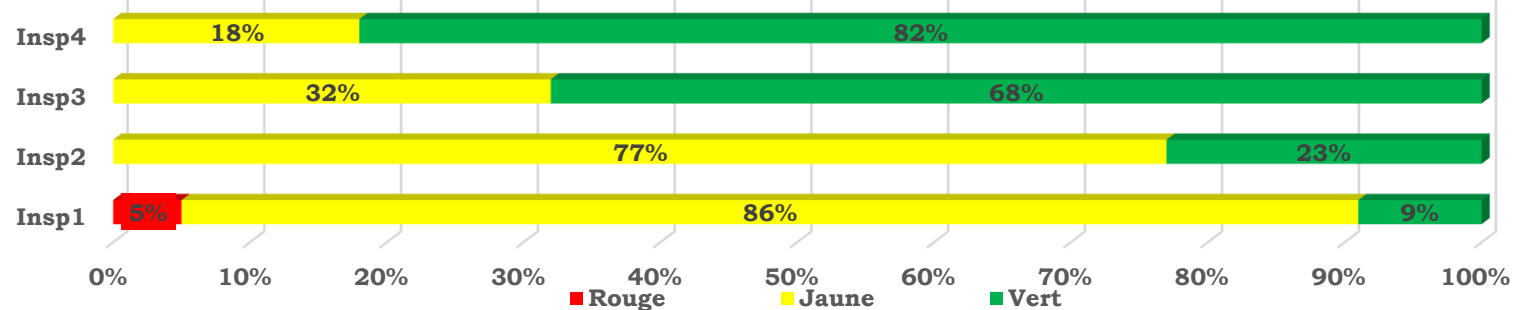
Cas pratique 1: Engagement communautaire dans la mise en œuvre de WASH Fit via le concours centre de santé



Remise de prix



Évolution des statistiques lors des 4 inspections dans le DS de Kolokani



Cas pratique 2 : mobilisation communautaire via l'apprentissage entre pairs pour la mise en œuvre de WaSH Fit : cas de Bla et Macina

Initiation des ESS de Kokry et Zanabougou sur WASH Fit à travers visite d'apprentissage entre pairs et approche communautaire

Composition du comité WASH en fonction des critères clés: leadership, motivation (implication imam du village); sensibilisation des communautés sur le lien WASH et santé; reddition de compte ASACO;

Mise en œuvre participative de l'approche WaSH FIT
Espaces communaux d'interpellation démocratique

Engagement communautaire pour la mise en œuvre du plan d'amélioration
– réalisation toilette 2'500'000 FCFA environ



« Nous avons vu que l'ASACO est sur la bonne voie et a décidé de prendre son destin en main. C'est pourquoi la Mairie (qui a transféré la gestion de l'ESS à l'ASACO) ne pouvait qu'appuyer le travail amorcé. Nous avons décidé de prendre en charge les frais de plomberie. Nous avons recruté depuis Ségou (130 km) un plombier qui a réalisé la tuyauterie et installé les chaises dans les deux cabines ».

Zoumana Diassana, Maire de Kokry

Bonne pratique 3 : WASH FIT pour la redevabilité



Coalition Nationale - Campagne Internationale pour l'Eau Potable et l'Assainissement

WASH



WASH FIT, un outil pertinent pour argumenter les débats entre les communautés et les élus.

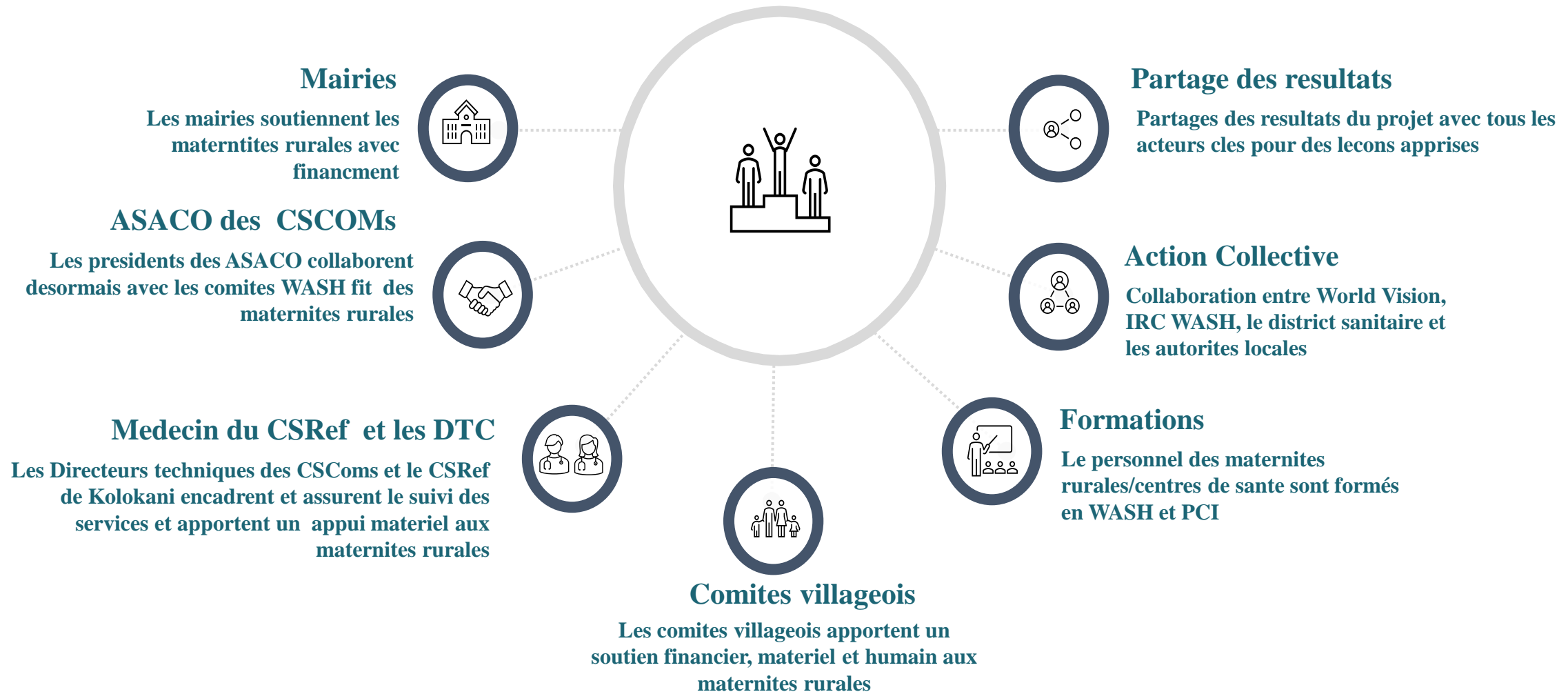
Voix de la société civile malienne prise en compte dans l'élaboration du plan stratégique national EHA dans les établissements de santé au Mali

« Le nouveau plan stratégique a été élaboré avec la participation de la société civile et l'ensemble des acteurs clés du secteur. Il tient compte des préoccupations des populations exprimées lors des ECID et consacre entre autres, la priorisation du WASH en milieu de soins dans la planification budgétaire de l'état des collectivités locales et des ESS avec WASH Fit comme outil de gestion et de redevabilité ».

Boureima Tabalaba, coordinateur CNCIEPA

Bonne pratique 4 : engagement de la communauté à travers le WASH FIT dans les maternités rurales

Cas des communes de Nossombougou, Ouolodo et Tioribougoule



Ameliorations apportées par la communauté

Maternite Dourako – Feb 2021



Maternite Dourako – May 2022



Conclusions/recommendations

- En termes de strategies/approaches
 - Integration dans les programme humanitaires
 - Integration dans les programmes de santé
 - Renforcer le role de la communauté dans la gestion du WASH HCF
 - Mobilisation des patenaires divers :PTF, Privé, Société civile
- Par rapport au prochain plan global nous recommandons:
 - Prise en compte des spécificités de crises: planification, de suivi
 - Renforcement du role de la société civile dans la mise en oeuvre de la feuille de route

Merci