

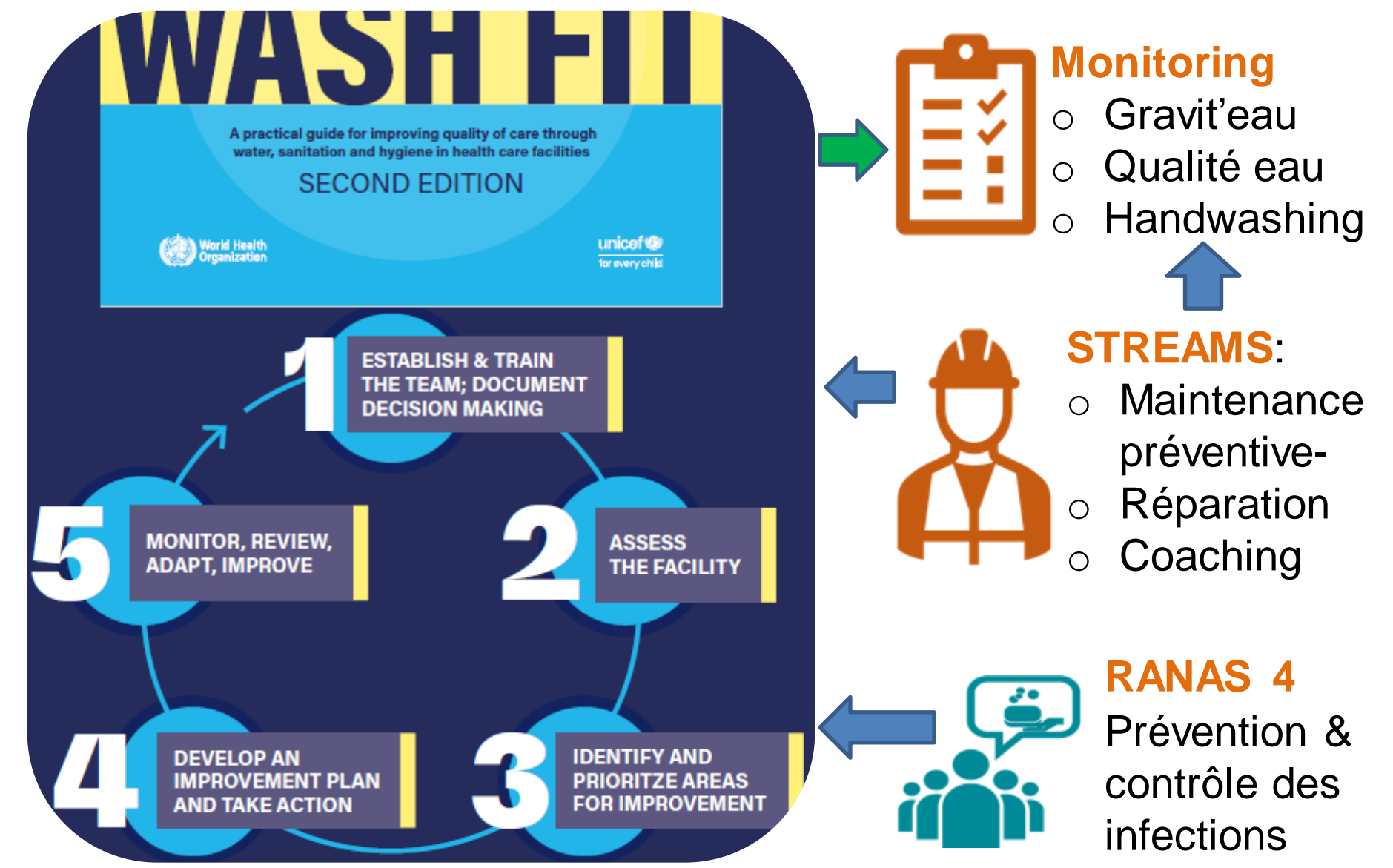
# Amélioration durable de l'accès aux services de base WASH et aux innovations « Hands4Health » dans les établissements de santé grâce à l'approche WaSH FIT

## Approche, méthode et stratégie

- Autonomisation des acteurs locaux pour la gestion sûre et durable des services WASH et Gravit'eau dans les établissements de santé avec l'outil WASH Fit contextualisé.
- Evaluation WASH dans les établissements de santé avec l'outil FACET basé sur les indicateurs JMP (OMS/UNICEF).
- Appui à l'amélioration de la gouvernance des services WASH à toutes les échelles de la pyramide sanitaire.



## Hands4Health dans le cycle WASH FIT



- Comités WASH FIT avec points focaux Gravit'eau & maintenanciers STREAMS formés et équipés.
- Suivi Gravit'eau avec fiche d'inspection par les comités WASH Fit soutenus par les maintenanciers.
- Analyse des risques liés à la fonctionnalité et à l'utilisation des Gravit'eau.
- Maintenance préventive et réparation des gravit'eau systématisées dans les plans d'amélioration.
- Suivi régulier et continu des gravit'eau et partage des données.

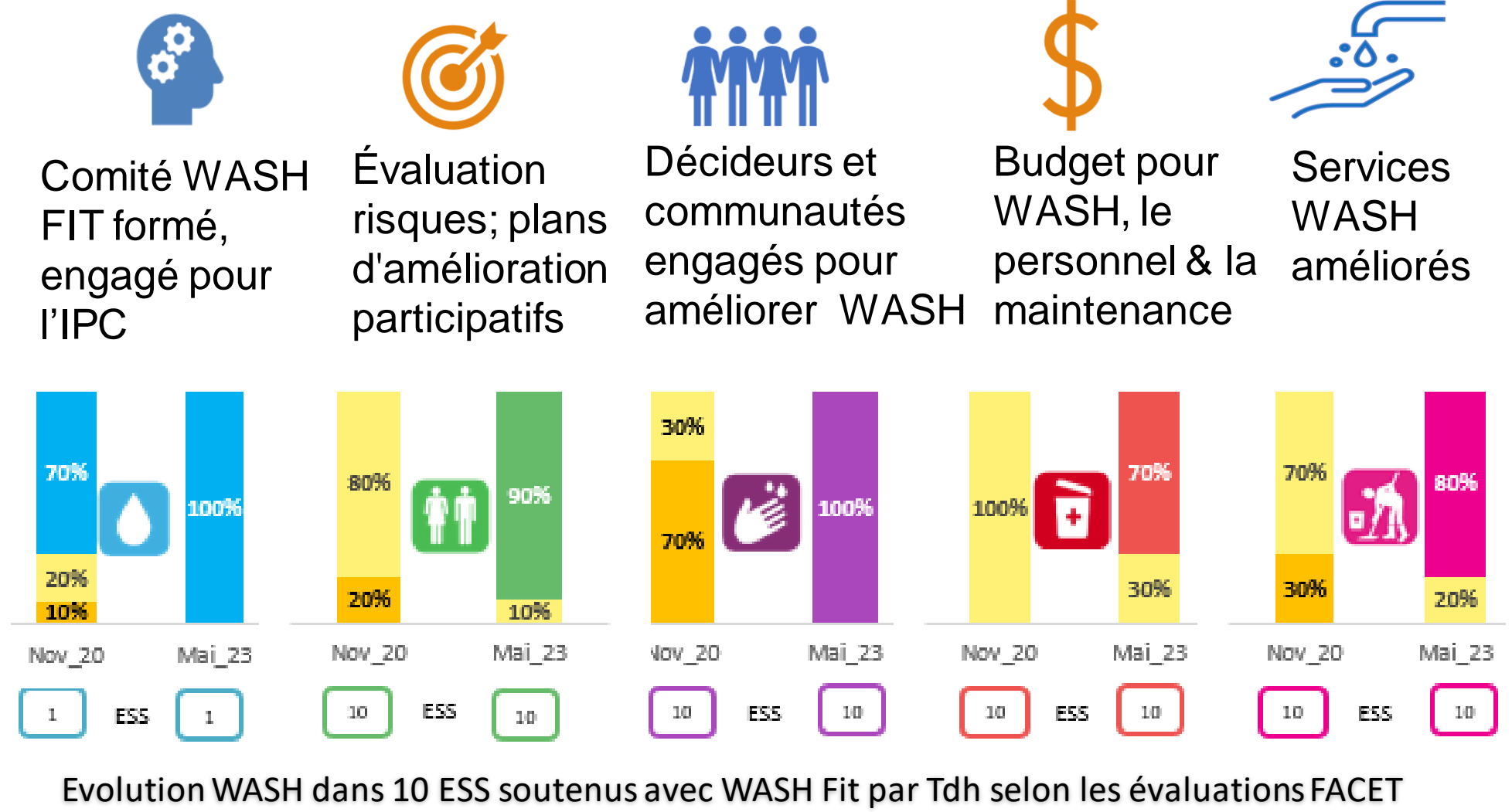
## Partenariat–Recherche & Innovations–Passage à l'échelle



Promotion de l'hygiène des mains avec la méthode RANAS dans un établissements de santé au Burkina Faso

Utilisation de la station de lavage des mains Gravit'eau dans une maternité au Mali

## WASH FIT pour faire la différence



**Outcome : PCI** - augmentation recettes - Fonds d'entretien - contrats d'emploi nettoyeurs etc.

**National Echo** : Le plaidoyer local et les résultats du WASH FIT informent les stratégies nationales.

## Facteurs de réussite

- Collaboration avec les autorités sanitaires dans une logique de renforcement du système de santé.
- Responsabilisation des acteurs locaux pour la conduite de de WaSH FIT.
- Plaidoyer pour la priorisation de WaSH Fit dans les planifications des autorités sanitaires à tous les niveaux.
- Mécanismes de redevabilité et reddition de compte
- Engagement des parties prenantes du projet

## Améliorations en cours

- Alignement avec les 5 éléments de la stratégie multimodale de l'OMS pour l'hygiène des mains
- Adaptation de WASH FIT pour les écoles.

Auteur : Aboubacar BALLO  
Conseiller Régional WASH – Tdh Afrique  
[aboubacar.ballo@tdh.org](mailto:aboubacar.ballo@tdh.org) / Tel : (00223) 91 57 96 08